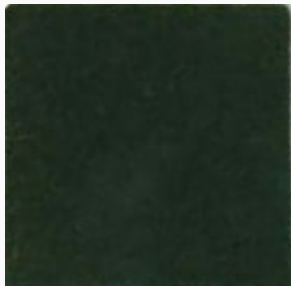


Tissus, Toiles et Bords - Feutre

Woolfelt: 0745 Evergreen

da: National Nonwovens



Modello: QLT-FEL-WCF001-0745

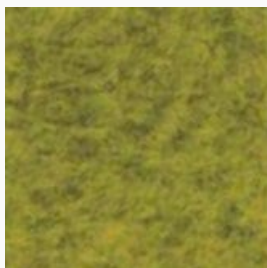
Le WoolFelt© est une toile en laine 20% et 80% Rayon douce à toucher qui a la caractéristique de se modifier pour obtenir de différents résultats. Si lavé dans le lave-linge à 60° l'effet devient très douce. Centrifugue à 600 tours.
Le prix vaut pour une coupée de 45x50cm.

Prix : € 2.97 (incl. TVA)

Tissus, Toiles et Bords - Feutre

Woolfelt: 2705 Mustard Relish

da: National Nonwovens



Modello: QLT-FEL-WCF001-2705

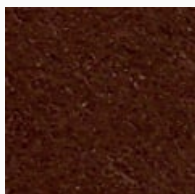
Le WoolFelt© est un tissu de laine mixte (80% Rayon, 20% laine) très beau à toucher et il peut être modifié pour obtenir de différents effects. Si lavé à la machine il peut devenir feutré et doux. La centrifugation devrit être fait à presque 660 tours. Le tissu peut être plus ou moins feutré selon le dégré de la température et les tours de la centrifugeuse. Avec ce type de lavage le tissu sur 1mt. se rétrécit de presque 10% Le prix vaut pour une coupée de 45x50cm.

Prix : € 2.97 (incl. TVA)

Tissus, Toiles et Bords - Feutre

Woolfelt: 0637 Chocolate

da: National Nonwovens



Modello: QLT-FEL-TOY002-0637

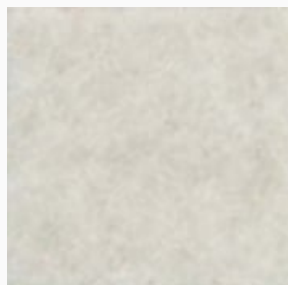
Le WoolFelt© est une toile en 80% Rayon et 20% laine très douce à toucher. Elle peut se modifier pour obtenir de différents résultats. A 60° dans le lavage, on obtient un résultat doux. Avec la centrifugeuse à 600, la toile peut être feutrée. Avec ce type de lavage, la toile se réduit de presque 10%. Le prix vaut pour une coupée de 45x50cm.

Prix : € 2.97 (incl. TVA)

Tissus, Toiles et Bords - Feutre

Woolfelt: 1102 Antique White

da: National Nonwovens



Modello: QLT-FEL-WCF001-1102

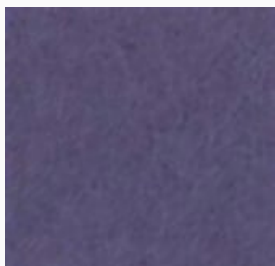
Le WoolFelt© est une toile miste (80% Rayon, 20% line) très douce à toucher et à utiliser pour beaucoup de créations. Si mise dans la machine à laver à 60° l'effet est très doux. Avec ce type de lavage, d' 1mt. presque 10% se rêtire. Le prix vaut pour une pièce de 45x50cm.

Prix : € 3.96 (incl. TVA)

Tissus, Toiles et Bords - Feutre

Woolfelt: 0582 Purple Sage

da: National Nonwovens



Modello: QLT-FEL-WCF001-0582

Le WoolFelt© est une toile miste (80% Rayon, 20% line) très douce à toucher et à utiliser pour beaucoup de créations. Si mise dans la machine à laver à 60° l'effet est très doux.

Avec ce type de lavage, d' 1mt. presque 10% se rète.

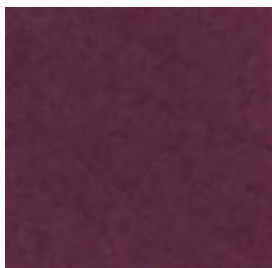
Le prix vaut pour une pièce de 45x50cm.

Prix : € 2.97 (incl. TVA)

Tissus, Toiles et Bords - Feutre

Woolfelt: 0965 Plum

da: National Nonwovens



Modello: QLT-FEL-WCF001-0965

You can make your own sherpa-like or fleece-like felt in a wonderful natural fiber-blend! With this easy and fun technique, you can create the perfect texture and give ordinary crafts and collectibles a unique and luxurious look!

- Using cold to warm water, wet National Nonwovens' WoolFelt® completely in a sink or basin. Do not rub or agitate. Wet each color separately (some dye may be released into the water - this is normal).
- Squeeze by hand to remove as much water as possible. Avoid wringing as it may stretch the material.
- Place in a standard tumble clothes dryer on regular or hot setting until WoolFelt® is nearly dry (approximately 35 minutes). Do not over dry. Dry light colors separately from darker colors. Colors may change slightly during drying process (I usually put a small old towel in too)
Tip: if excess dye remains in dryer, take out WoolFelt®, place old wet towel in dryer, and finish dryer cycle to remove remaining dye.
- Lay flat to dry completely, smoothing fabric gently by hand. Large wrinkles may be removed by using a light steam iron held just above the surface of the fabric. Return felt to its original form by pressing with a steam iron.

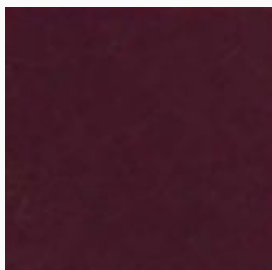
To avoid future shrinkage upon completion, dry cleaning is recommended. WoolFelt® should be washed only once to create the fleece-like effect. Price is for a cut of 45x50cm.

Prix : € 2.97 (incl. TVA)

Tissus, Toiles et Bords - Feutre

Woolfelt: 0979 Burgundy

da: National Nonwovens



Modello: QLT-FEL-WCF001-0979

You can make your own sherpa-like or fleece-like felt in a wonderful natural fiber-blend! With this easy and fun technique, you can create the perfect texture and give ordinary crafts and collectibles a unique and luxurious look!

- Using cold to warm water, wet National Nonwovens' WoolFelt® completely in a sink or basin. Do not rub or agitate. Wet each color separately (some dye may be released into the water - this is normal).
- Squeeze by hand to remove as much water as possible. Avoid wringing as it may stretch the material.
- Place in a standard tumble clothes dryer on regular or hot setting until WoolFelt® is nearly dry (approximately 35 minutes). Do not over dry. Dry light colors separately from darker colors. Colors may change slightly during drying process (I usually put a small old towel in too) Tip: if excess dye remains in dryer, take out WoolFelt®, place old wet towel in dryer, and finish dryer cycle to remove remaining dye.
- Lay flat to dry completely, smoothing fabric gently by hand. Large wrinkles may be removed by using a light steam iron held just above the surface of the fabric. Return felt to its original form by pressing with a steam iron.

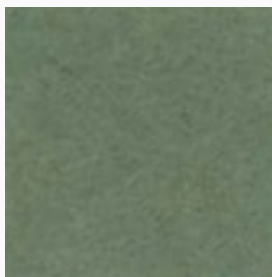
To avoid future shrinkage upon completion, dry cleaning is recommended. WoolFelt® should be washed only once to create the fleece-like effect. Price is for a cut of 45x50cm.

Prix : € 2.97 (incl. TVA)

Tissus, Toiles et Bords - Feutre

Woolfelt: 0709 Loden

da: National Nonwovens



Modello: QLT-FEL-WCF001-0709

You can make your own sherpa-like or fleece-like felt in a wonderful natural fiber-blend! With this easy and fun technique, you can create the perfect texture and give ordinary crafts and collectibles a unique and luxurious look!

- Using cold to warm water, wet National Nonwovens' WoolFelt® completely in a sink or basin. Do not rub or agitate. Wet each color separately (some dye may be released into the water - this is normal).
- Squeeze by hand to remove as much water as possible. Avoid wringing as it may stretch the material.
- Place in a standard tumble clothes dryer on regular or hot setting until WoolFelt® is nearly dry (approximately 35 minutes). Do not over dry. Dry light colors separately from darker colors. Colors may change slightly during drying process (I usually put a small old towel in too) Tip: if excess dye remains in dryer, take out WoolFelt®, place old wet towel in dryer, and finish dryer cycle to remove remaining dye.
- Lay flat to dry completely, smoothing fabric gently by hand. Large wrinkles may be removed by using a light steam iron held just above the surface of the fabric. Return felt to its original form by pressing with a steam iron.

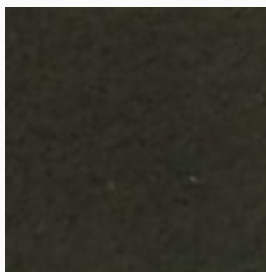
To avoid future shrinkage upon completion, dry cleaning is recommended. WoolFelt® should be washed only once to create the fleece-like effect. Price is for a cut of 45x50cm.

Prix : € 2.97 (incl. TVA)

Tissus, Toiles et Bords - Feutre

Woolfelt: 0733 Cipress Garden

da: National Nonwovens



Modello: QLT-FEL-WCF001-0733

You can make your own sherpa-like or fleece-like felt in a wonderful natural fiber-blend! With this easy and fun technique, you can create the perfect texture and give ordinary crafts and collectibles a unique and luxurious look!

- Using cold to warm water, wet National Nonwovens' WoolFelt® completely in a sink or basin. Do not rub or agitate. Wet each color separately (some dye may be released into the water - this is normal).
- Squeeze by hand to remove as much water as possible. Avoid wringing as it may stretch the material.
- Place in a standard tumble clothes dryer on regular or hot setting until WoolFelt® is nearly dry (approximately 35 minutes). Do not over dry. Dry light colors separately from darker colors. Colors may change slightly during drying process (I usually put a small old towel in too) Tip: if excess dye remains in dryer, take out WoolFelt®, place old wet towel in dryer, and finish dryer cycle to remove remaining dye.
- Lay flat to dry completely, smoothing fabric gently by hand. Large wrinkles may be removed by using a light steam iron held just above the surface of the fabric. Return felt to its original form by pressing with a steam iron.

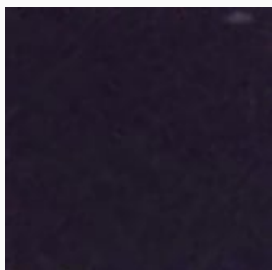
To avoid future shrinkage upon completion, dry cleaning is recommended. WoolFelt® should be washed only once to create the fleece-like effect. Price is for a cut of 45x50cm.

Prix : € 2.97 (incl. TVA)

Tissus, Toiles et Bords - Feutre

Woolfelt: 0558 Navy

da: National Nonwovens



Modello: QLT-FEL-WCF001-0558

You can make your own sherpa-like or fleece-like felt in a wonderful natural fiber-blend! With this easy and fun technique, you can create the perfect texture and give ordinary crafts and collectibles a unique and luxurious look!

- Using cold to warm water, wet National Nonwovens' WoolFelt® completely in a sink or basin. Do not rub or agitate. Wet each color separately (some dye may be released into the water - this is normal).
- Squeeze by hand to remove as much water as possible. Avoid wringing as it may stretch the material.
- Place in a standard tumble clothes dryer on regular or hot setting until WoolFelt® is nearly dry (approximately 35 minutes). Do not over dry. Dry light colors separately from darker colors. Colors may change slightly during drying process (I usually put a small old towel in too) Tip: if excess dye remains in dryer, take out WoolFelt®, place old wet towel in dryer, and finish dryer cycle to remove remaining dye.
- Lay flat to dry completely, smoothing fabric gently by hand. Large wrinkles may be removed by using a light steam iron held just above the surface of the fabric. Return felt to its original form by pressing with a steam iron.

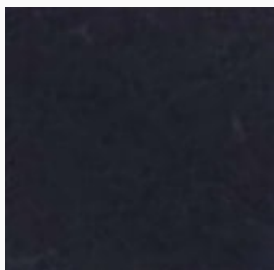
To avoid future shrinkage upon completion, dry cleaning is recommended. WoolFelt® should be washed only once to create the fleece-like effect. Price is for a cut of 45x50cm.

Prix : € 2.97 (incl. TVA)

Tissus, Toiles et Bords - Feutre

Woolfelt: 0557 Ragtime Blue

da: National Nonwovens



Modello: QLT-FEL-WCF001-0557

You can make your own sherpa-like or fleece-like felt in a wonderful natural fiber-blend! With this easy and fun technique, you can create the perfect texture and give ordinary crafts and collectibles a unique and luxurious look!

- Using cold to warm water, wet National Nonwovens' WoolFelt® completely in a sink or basin. Do not rub or agitate. Wet each color separately (some dye may be released into the water - this is normal).
- Squeeze by hand to remove as much water as possible. Avoid wringing as it may stretch the material.
- Place in a standard tumble clothes dryer on regular or hot setting until WoolFelt® is nearly dry (approximately 35 minutes). Do not over dry. Dry light colors separately from darker colors. Colors may change slightly during drying process (I usually put a small old towel in too)
Tip: if excess dye remains in dryer, take out WoolFelt®, place old wet towel in dryer, and finish dryer cycle to remove remaining dye.
- Lay flat to dry completely, smoothing fabric gently by hand. Large wrinkles may be removed by using a light steam iron held just above the surface of the fabric. Return felt to its original form by pressing with a steam iron.

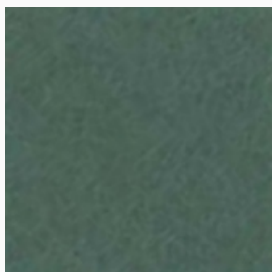
To avoid future shrinkage upon completion, dry cleaning is recommended. WoolFelt® should be washed only once to create the fleece-like effect. Price is for a cut of 45x50cm.

Prix : € 2.97 (incl. TVA)

Tissus, Toiles et Bords - Feutre

Woolfelt: 0539 Blue Spruce

da: National Nonwovens



Modello: QLT-FEL-WCF001-0539

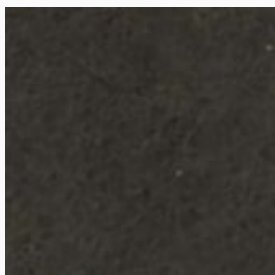
Le WoolFelt© est une toile miste (80% Rayon, 20% line) très douce à toucher et à utiliser pour beaucoup de créations. Si mise dans la machine à laver à 60° l'effet est très doux. Avec ce type de lavage, d' 1mt. presque 10% se rêtire. Le prix vaut pour une pièce de 45x50cm.

Prix : € 2.97 (incl. TVA)

Tissus, Toiles et Bords - Feutre

Woolfelt: 1040 Smoldering Cinder

da: National Nonwovens



Modello: QLT-FEL-WCF001-1040

You can make your own sherpa-like or fleece-like felt in a wonderful natural fiber-blend! With this easy and fun technique, you can create the perfect texture and give ordinary crafts and collectibles a unique and luxurious look!

- Using cold to warm water, wet National Nonwovens' WoolFelt® completely in a sink or basin. Do not rub or agitate. Wet each color separately (some dye may be released into the water - this is normal).
- Squeeze by hand to remove as much water as possible. Avoid wringing as it may stretch the material.
- Place in a standard tumble clothes dryer on regular or hot setting until WoolFelt® is nearly dry (approximately 35 minutes). Do not over dry. Dry light colors separately from darker colors. Colors may change slightly during drying process (I usually put a small old towel in too) Tip: if excess dye remains in dryer, take out WoolFelt®, place old wet towel in dryer, and finish dryer cycle to remove remaining dye.
- Lay flat to dry completely, smoothing fabric gently by hand. Large wrinkles may be removed by using a light steam iron held just above the surface of the fabric. Return felt to its original form by pressing with a steam iron.

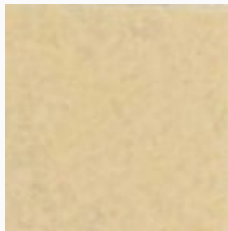
To avoid future shrinkage upon completion, dry cleaning is recommended. WoolFelt® should be washed only once to create the fleece-like effect. Price is for a cut of 45x50cm.

Prix : € 2.97 (incl. TVA)

Tissus, Toiles et Bords - Feutre

Woolfelt: 1601 Blush

da: National Nonwovens



Modello: QLT-FEL-WCF001-1601

Le WoolFelt© est une toile miste (80% Rayon, 20% line) très douce à toucher et à utiliser pour beaucoup de créations. Si mise dans la machine à laver à 60° l'effet est très doux. Avec ce type de lavage, d' 1mt. presque 10% se rêtire. Le prix vaut pour une pièce de 45x50cm.

Prix : € 2.97 (incl. TVA)

Tissus, Toiles et Bords - Feutre

Woolfelt: 0909 Pink

da: National Nonwovens



Modello: QLT-FEL-WCF001-0909

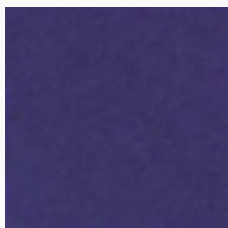
Le WoolFelt© est une toile miste (80% Rayon, 20% line) très douce à toucher et à utiliser pour beaucoup de créations. Si mise dans la machine à laver à 60° l'effet est très doux. Avec ce type de lavage, d' 1mt. presque 10% se rêtire. Le prix vaut pour une pièce de 45x50cm.

Prix : € 2.97 (incl. TVA)

Tissus, Toiles et Bords - Feutre

Woolfelt: 0572 Royal Blue

da: National Nonwovens



Modello: QLT-FEL-WCF001-0572

You can make your own sherpa-like or fleece-like felt in a wonderful natural fiber-blend! With this easy and fun technique, you can create the perfect texture and give ordinary crafts and collectibles a unique and luxurious look!

- Using cold to warm water, wet National Nonwovens' WoolFelt® completely in a sink or basin. Do not rub or agitate. Wet each color separately (some dye may be released into the water - this is normal).
- Squeeze by hand to remove as much water as possible. Avoid wringing as it may stretch the material.
- Place in a standard tumble clothes dryer on regular or hot setting until WoolFelt® is nearly dry (approximately 35 minutes). Do not over dry. Dry light colors separately from darker colors. Colors may change slightly during drying process (I usually put a small old towel in too) Tip: if excess dye remains in dryer, take out WoolFelt®, place old wet towel in dryer, and finish dryer cycle to remove remaining dye.
- Lay flat to dry completely, smoothing fabric gently by hand. Large wrinkles may be removed by using a light steam iron held just above the surface of the fabric. Return felt to its original form by pressing with a steam iron.

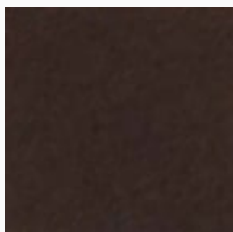
To avoid future shrinkage upon completion, dry cleaning is recommended. WoolFelt® should be washed only once to create the fleece-like effect. Price is for a cut of 45x50cm.

Prix : € 2.97 (incl. TVA)

Tissus, Toiles et Bords - Feutre

Woolfelt: 0663 Light Brown

da: National Nonwovens



Modello: QLT-FEL-WCF001-0663

You can make your own sherpa-like or fleece-like felt in a wonderful natural fiber-blend! With this easy and fun technique, you can create the perfect texture and give ordinary crafts and collectibles a unique and luxurious look!

- Using cold to warm water, wet National Nonwovens' WoolFelt® completely in a sink or basin. Do not rub or agitate. Wet each color separately (some dye may be released into the water - this is normal).
- Squeeze by hand to remove as much water as possible. Avoid wringing as it may stretch the material.
- Place in a standard tumble clothes dryer on regular or hot setting until WoolFelt® is nearly dry (approximately 35 minutes). Do not over dry. Dry light colors separately from darker colors. Colors may change slightly during drying process (I usually put a small old towel in too)
Tip: if excess dye remains in dryer, take out WoolFelt®, place old wet towel in dryer, and finish dryer cycle to remove remaining dye.
- Lay flat to dry completely, smoothing fabric gently by hand. Large wrinkles may be removed by using a light steam iron held just above the surface of the fabric. Return felt to its original form by pressing with a steam iron.

To avoid future shrinkage upon completion, dry cleaning is recommended. WoolFelt® should be washed only once to create the fleece-like effect. Price is for a cut of 45x50cm.

Prix : € 2.97 (incl. TVA)

Tissus, Toiles et Bords - Feutre

Woolfelt: 2615 Cobblestone

da: National Nonwovens



Modello: QLT-FEL-WCF001-2615

You can make your own sherpa-like or fleece-like felt in a wonderful natural fiber-blend! With this easy and fun technique, you can create the perfect texture and give ordinary crafts and collectibles a unique and luxurious look!

- Using cold to warm water, wet National Nonwovens' WoolFelt® completely in a sink or basin. Do not rub or agitate. Wet each color separately (some dye may be released into the water - this is normal).
- Squeeze by hand to remove as much water as possible. Avoid wringing as it may stretch the material.
- Place in a standard tumble clothes dryer on regular or hot setting until WoolFelt® is nearly dry (approximately 35 minutes). Do not over dry. Dry light colors separately from darker colors. Colors may change slightly during drying process (I usually put a small old towel in too) Tip: if excess dye remains in dryer, take out WoolFelt®, place old wet towel in dryer, and finish dryer cycle to remove remaining dye.
- Lay flat to dry completely, smoothing fabric gently by hand. Large wrinkles may be removed by using a light steam iron held just above the surface of the fabric. Return felt to its original form by pressing with a steam iron.

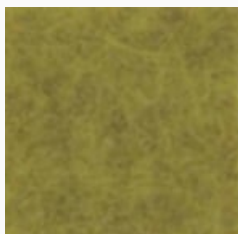
To avoid future shrinkage upon completion, dry cleaning is recommended. WoolFelt® should be washed only once to create the fleece-like effect. Price is for a cut of 45x50cm.

Prix : € 2.97 (incl. TVA)

Tissus, Toiles et Bords - Feutre

Woolfelt: 2105 Honey Mustard

da: National Nonwovens



Modello: QLT-FEL-WCF001-2105

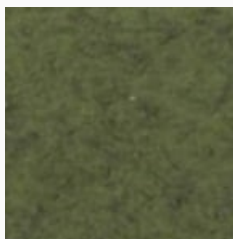
Le WoolFelt© est un tissu de laine mixte (80% Rayon, 20% laine) très beau à toucher et il peut être modifié pour obtenir de différents effects. Si lavé à la machine il peut devenir feutré et doux. La centrifugation devrit être fait à presque 660 tours. Le tissu peut être plus ou moins feutré selon le dégré de la température et les tours de la centrifugeuse. Avec ce type de lavage le tissu sur 1mt. se rétrécit de presque 10% Le prix vaut pour une coupée de 45x50cm.

Prix : € 2.97 (incl. TVA)

Tissus, Toiles et Bords - Feutre

Woolfelt: 2707 Reets Relish

da: National Nonwovens



Modello: QLT-FEL-WCF001-2707

You can make your own sherpa-like or fleece-like felt in a wonderful natural fiber-blend! With this easy and fun technique, you can create the perfect texture and give ordinary crafts and collectibles a unique and luxurious look!

- Using cold to warm water, wet National Nonwovens' WoolFelt® completely in a sink or basin. Do not rub or agitate. Wet each color separately (some dye may be released into the water - this is normal).
- Squeeze by hand to remove as much water as possible. Avoid wringing as it may stretch the material.
- Place in a standard tumble clothes dryer on regular or hot setting until WoolFelt® is nearly dry (approximately 35 minutes). Do not over dry. Dry light colors separately from darker colors. Colors may change slightly during drying process (I usually put a small old towel in too)
Tip: if excess dye remains in dryer, take out WoolFelt®, place old wet towel in dryer, and finish dryer cycle to remove remaining dye.
- Lay flat to dry completely, smoothing fabric gently by hand. Large wrinkles may be removed by using a light steam iron held just above the surface of the fabric. Return felt to its original form by pressing with a steam iron.

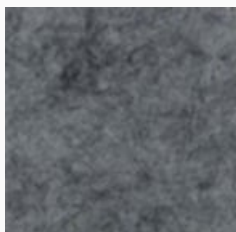
To avoid future shrinkage upon completion, dry cleaning is recommended. WoolFelt® should be washed only once to create the fleece-like effect. Price is for a cut of 45x50cm.

Prix : € 3.96 (incl. TVA)

Tissus, Toiles et Bords - Feutre

Woolfelt: 2010 Smokey Marble

da: National Nonwovens



Modello: QLT-FEL-WCF001-2010

You can make your own sherpa-like or fleece-like felt in a wonderful natural fiber-blend! With this easy and fun technique, you can create the perfect texture and give ordinary crafts and collectibles a unique and luxurious look!

- Using cold to warm water, wet National Nonwovens' WoolFelt® completely in a sink or basin. Do not rub or agitate. Wet each color separately (some dye may be released into the water - this is normal).
- Squeeze by hand to remove as much water as possible. Avoid wringing as it may stretch the material.
- Place in a standard tumble clothes dryer on regular or hot setting until WoolFelt® is nearly dry (approximately 35 minutes). Do not over dry. Dry light colors separately from darker colors. Colors may change slightly during drying process (I usually put a small old towel in too) Tip: if excess dye remains in dryer, take out WoolFelt®, place old wet towel in dryer, and finish dryer cycle to remove remaining dye.
- Lay flat to dry completely, smoothing fabric gently by hand. Large wrinkles may be removed by using a light steam iron held just above the surface of the fabric. Return felt to its original form by pressing with a steam iron.

To avoid future shrinkage upon completion, dry cleaning is recommended. WoolFelt® should be washed only once to create the fleece-like effect. Price is for a cut of 45x50cm.

Prix : € 2.97 (incl. TVA)

Tissus, Toiles et Bords - Feutre

Woolfelt: 2300 Denim

da: National Nonwovens



Modello: QLT-FEL-WCF001-2300

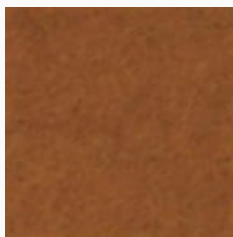
Le WoolFelt© est un tissu de laine mixte (80% Rayon, 20% laine) très beau à toucher et il peut être modifié pour obtenir de différents effects. Si lavé à la machine il peut devenir feutré et doux. La centrifugation devrit être fait à presque 660 tours. Le tissu peut être plus ou moins feutré selon le dégré de la température et les tours de la centrifugeuse. Avec ce type de lavage le tissu sur 1mt. se rétrécit de presque 10% Le prix vaut pour une coupée de 45x50cm.

Prix : € 2.97 (incl. TVA)

Tissus, Toiles et Bords - Feutre

Woolfelt: 0650 Pumpkin Spice

da: National Nonwovens



Modello: QLT-FEL-WCF001-0650

You can make your own sherpa-like or fleece-like felt in a wonderful natural fiber-blend! With this easy and fun technique, you can create the perfect texture and give ordinary crafts and collectibles a unique and luxurious look!

- Using cold to warm water, wet National Nonwovens' WoolFelt® completely in a sink or basin. Do not rub or agitate. Wet each color separately (some dye may be released into the water - this is normal).
- Squeeze by hand to remove as much water as possible. Avoid wringing as it may stretch the material.
- Place in a standard tumble clothes dryer on regular or hot setting until WoolFelt® is nearly dry (approximately 35 minutes). Do not over dry. Dry light colors separately from darker colors. Colors may change slightly during drying process (I usually put a small old towel in too) Tip: if excess dye remains in dryer, take out WoolFelt®, place old wet towel in dryer, and finish dryer cycle to remove remaining dye.
- Lay flat to dry completely, smoothing fabric gently by hand. Large wrinkles may be removed by using a light steam iron held just above the surface of the fabric. Return felt to its original form by pressing with a steam iron.

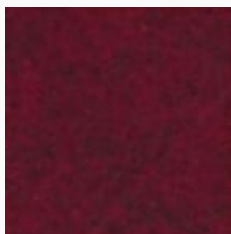
To avoid future shrinkage upon completion, dry cleaning is recommended. WoolFelt® should be washed only once to create the fleece-like effect. Price is for a cut of 45x50cm.

Prix : € 2.97 (incl. TVA)

Tissus, Toiles et Bords - Feutre

Woolfelt: 2205 Barnyard Red

da: National Nonwovens



Modello: QLT-FEL-WCF001-2205

Le WoolFelt© est un tissu de laine mixte (80% Rayon, 20% laine) très beau à toucher et il peut être modifié pour obtenir de différents effects. Si lavé à la machine il peut devenir feutré et doux.

La *centrifugation* devrait être fait à presque 660 tours. Le tissu peut être plus ou moins feutré selon le dégré de la température et les tours de la centrifugeuse. Avec ce type de lavage le tissu sur 1mt. se rétrécit de presque 10%

Le prix vaut pour une coupée de 45x50cm.

Prix : € 2.97 (incl. TVA)

Tissus, Toiles et Bords - Feutre

Woolfelt: 2710 Grassy Meadows

da: National Nonwovens



Modello: QLT-FEL-TOY002-2710

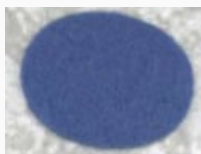
Le WoolFelt© est un tissu de laine mixte (80% Rayon, 20% laine) très beau à toucher et il peut être modifié pour obtenir de différents effects. Si lavé à la machine il peut devenir feutré et doux. La centrifugation devrit être fait à presque 660 tours. Le tissu peut être plus ou moins feutré selon le dégré de la température et les tours de la centrifugeuse. Avec ce type de lavage le tissu sur 1mt. se rétrécit de presque 10% Le prix vaut pour une coupée de 45x50cm.

Prix : € 3.04 (incl. TVA)

Tissus, Toiles et Bords - Feutre

Woolfelt: 0579 Norwegian Blue

da: National Nonwovens



Modello: QLT-FEL-TOY002-0579

Le WoolFelt© est un tissu de laine mixte (80% Rayon, 20% laine) très beau à toucher et il peut être modifié pour obtenir de différents effets. Si lavé à la machine il peut devenir feutré et doux. La centrifugation devrait être fait à presque 660 tours. Le tissu peut être plus ou moins feutré selon le dégré de la température et les tours de la centrifugeuse. Avec ce type de lavage le tissu sur 1mt. se rétrécit de presque 10% Le prix vaut pour une coupée de 45x50cm.

Prix : € 3.04 (incl. TVA)

Tissus, Toiles et Bords - Feutre

Woolfelt: 0715 Chartreuse

da: National Nonwovens



Modello: QLT-FEL-TOY002-0715

Le WoolFelt© est un tissu de laine mixte (80% Rayon, 20% laine) très beau à toucher et il peut être modifié pour obtenir de différents effects. Si lavé à la machine il peut devenir feutré et doux. La centrifugation devrit être fait à presque 660 tours. Le tissu peut être plus ou moins feutré selon le dégré de la température et les tours de la centrifugeuse. Avec ce type de lavage le tissu sur 1mt. se rétrécit de presque 10% Le prix vaut pour une coupée de 45x50cm.

Prix : € 3.04 (incl. TVA)

Tissus, Toiles et Bords - Feutre

Woolfelt: 0944 English Rose

da: National Nonwovens



Modello: QLT-FEL-TOY002-0944

Le WoolFelt© est un tissu de laine mixte (80% Rayon, 20% laine) très beau à toucher et il peut être modifié pour obtenir de différents effects. Si lavé à la machine il peut devenir feutré et doux. La centrifugation devrit être fait à presque 660 tours. Le tissu peut être plus ou moins feutré selon le dégré de la température et les tours de la centrifugeuse. Avec ce type de lavage le tissu sur 1mt. se rétrécit de presque 10% Le prix vaut pour une coupée de 45x50cm.

Prix : € 3.04 (incl. TVA)

Tissus, Toiles et Bords - Feutre

Woolfelt: 0615 Champagne

da: National Nonwovens



Modello: QLT-FEL-TOY002-0615

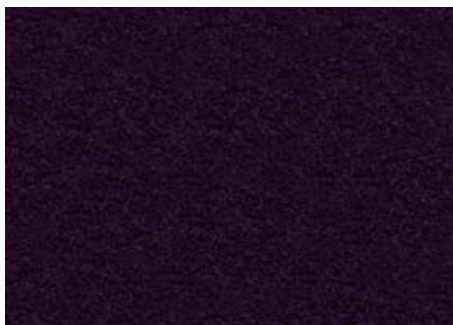
Le WoolFelt© est un tissu de laine mixte (80% Rayon, 20% laine) très beau à toucher et il peut être modifié pour obtenir de différents effects. Si lavé à la machine il peut devenir feutré et doux. La centrifugation devrit être fait à presque 660 tours. Le tissu peut être plus ou moins feutré selon le dégré de la température et les tours de la centrifugeuse. Avec ce type de lavage le tissu sur 1mt. se rétrécit de presque 10% Le prix vaut pour une coupée de 45x50cm.

Prix : € 3.04 (incl. TVA)

Tissus, Toiles et Bords - Feutre

Fiesta Felt™ : Purple

da: National Nonwovens



Modello: QLT-FEL-ACF001-0583

Ce drap (100% acrylique feutre - *pannolenci*) très doux est idéal pour créations, vêtements pour poupées, bases pour le sapin de Noël, pour décorer toutes les créations ou, simplement, pour la table. Le prix vaut pour une coupée de 45 cm. x 50 cm. Lavable à la machine.

Couleur : **Pourpre**

Prix : € 2.48 (incl. TVA)

Tissus, Toiles et Bords - Feutre

Fiesta Felt™ : Neon Lime

da: National Nonwovens



Modello: QLT-FEL-ACF001-0717

Ce drap (100% acrylique feutre - *pannolenci*) très doux est idéal pour créations, vêtements pour poupées, bases pour le sapin de Noël, pour décorer toutes les créations ou, simplement, pour la table. Le prix vaut pour une coupée de 45 cm. x 50 cm. Lavable à la machine.
Couleur: ***citron vert***

Prix : € 2.48 (incl. TVA)

Tissus, Toiles et Bords - Feutre

Fiesta Felt™ : Shocking Pink

da: National Nonwovens



Modello: QLT-FEL-ACF001-0912

Ce drap (100% acrylique feutre - *pannolenci*) très doux est idéal pour créations, vêtements pour poupées, bases pour le sapin de Noël, pour décorer toutes les créations ou, simplement, pour la table. Le prix vaut pour une coupée de 45 cm. x 50 cm. Lavable à la machine.

Couleur: **rose choquant**

Prix : € 2.48 (incl. TVA)

Tissus, Toiles et Bords - Feutre

Fiesta Felt™ : Gold

da: National Nonwovens



Modello: QLT-FEL-ACF001-0416

Ce drap (100% acrylique feutre - *pannolenci*) très doux est idéal pour créations, vêtements pour poupées, bases pour le sapin de Noël, pour décorer toutes les créations ou, simplement, pour la table. Le prix vaut pour une coupée de 45 cm. x 50 cm. Lavable à la machine.
Couleur: **Orange clair**

Prix : € 2.48 (incl. TVA)

Tissus, Toiles et Bords - Feutre

Fiesta Felt™ : Aloha Yellow

da: National Nonwovens



Modello: QLT-FEL-ACF001-0419

Ce drap (100% acrylique feutre - *pannolenci*) très doux est idéal pour créations, vêtements pour poupées, bases pour le sapin de Noël, pour décorer toutes les créations ou, simplement, pour la table. Le prix vaut pour une coupée de 45 cm. x 50 cm. Lavable à la machine.

Couleur: **Jaune**

Prix : € 2.48 (incl. TVA)

Tissus, Toiles et Bords - Feutre

Fiesta Felt™ : Emerald

da: National Nonwovens



Modello: QLT-FEL-ACF001-0735

Ce drap (100% acrylique feutre - *pannolenci*) très doux est idéal pour créations, vêtements pour poupées, bases pour le sapin de Noël, pour décorer toutes les créations ou, simplement, pour la table. Le prix vaut pour une coupée de 45 cm. x 50 cm. Lavable à la machine.

Couleur: **vert émeraude**

Prix : € 3.30 (incl. TVA)

Tissus, Toiles et Bords - Feutre

Fiesta Felt™ : Yellow

da: National Nonwovens



Modello: QLT-FEL-ACF001-0414

Ce drap (100% acrylique feutre - *pannolenci*) très doux est idéal pour créations, vêtements pour poupées, bases pour le sapin de Noël, pour décorer toutes les créations ou, simplement, pour la table. Le prix vaut pour une coupée de 45 cm. x 50 cm. Lavable à la machine.

Couleur: **Jaune**

Prix : € 3.30 (incl. TVA)

Tissus, Toiles et Bords - Feutre

Fiesta Felt™ : Pirate Green

da: National Nonwovens



Modello: QLT-FEL-ACF001-0780

Ce drap (100% acrylique feutre - *pannolenci*) très doux est idéal pour créations, vêtements pour poupées, bases pour le sapin de Noël, pour décorer toutes les créations ou, simplement, pour la table. Le prix vaut pour une coupée de 45 cm. x 50 cm. Lavable à la machine.

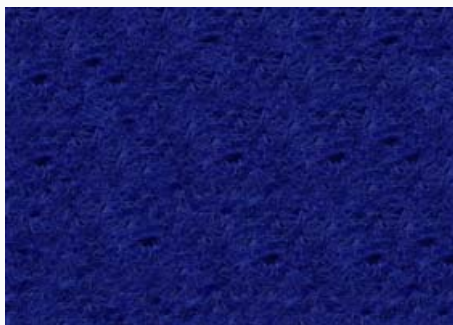
Couleur: **Vert**

Prix : € 2.48 (incl. TVA)

Tissus, Toiles et Bords - Feutre

Fiesta Felt™ : Royal Blue

da: National Nonwovens



Modello: QLT-FEL-ACF001-0572

Ce drap (100% acrylique feutre - *pannolenci*) très doux est idéal pour créations, vêtements pour poupées, bases pour le sapin de Noël, pour décorer toutes les créations ou, simplement, pour la table. Le prix vaut pour une coupée de 45 cm. x 50 cm. Lavable à la machine.

Couleur: **Blue Royal**

Prix : € 2.48 (incl. TVA)

Tissus, Toiles et Bords - Feutre

Fiesta Felt™ : Navy

da: National Nonwovens



Modello: QLT-FEL-ACF001-0558

Ce drap (100% acrylique feutre - *pannolenci*) très doux est idéal pour créations, vêtements pour poupées, bases pour le sapin de Noël, pour décorer toutes les créations ou, simplement, pour la table. Le prix vaut pour une coupée de 45 cm. x 50 cm. Lavable à la machine.

Couleur: **Bleu Fonce**

Prix : € 2.48 (incl. TVA)

Tissus, Toiles et Bords - Feutre

Fiesta Felt™ : Lavender

da: National Nonwovens



Modello: QLT-FEL-ACF001-1582

Ce drap (100% acrylique feutre - *pannolenci*) très doux est idéal pour créations, vêtements pour poupées, bases pour le sapin de Noël, pour décorer toutes les créations ou, simplement, pour la table. Le prix vaut pour une coupée de 45 cm. x 50 cm. Lavable à la machine.

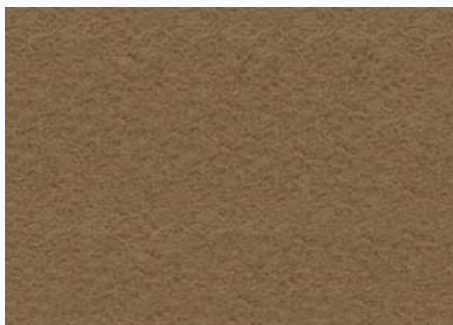
Couleur: **Lavande**

Prix : € 2.48 (incl. TVA)

Tissus, Toiles et Bords - Feutre

Fiesta Felt™ : Caramel

da: National Nonwovens



Modello: QLT-FEL-ACF001-0624

Ce drap (100% acrylique feutre - *pannolenci*) très doux est idéal pour créations, vêtements pour poupées, bases pour le sapin de Noël, pour décorer toutes les créations ou, simplement, pour la table. Le prix vaut pour une coupée de 45 cm. x 50 cm. Lavable à la machine.

Couleur: **Caramel**

Prix : € 2.48 (incl. TVA)

Tissus, Toiles et Bords - Feutre

Fiesta Felt™ : Burgundy

da: National Nonwovens



Modello: QLT-FEL-ACF001-0979

Ce drap (100% acrylique feutre - *pannolenci*) très doux est idéal pour créations, vêtements pour poupées, bases pour le sapin de Noël, pour décorer toutes les créations ou, simplement, pour la table. Le prix vaut pour une coupée de 45 cm. x 50 cm. Lavable à la machine.

Couleur: **Bourgogne**

Prix : € 2.48 (incl. TVA)

Tissus, Toiles et Bords - Feutre

Fiesta Felt™ : Copper Canyon

da: National Nonwovens



Modello: QLT-FEL-ACF001-6230

Ce drap (100% acrylique feutre - *pannolenci*) très doux est idéal pour créations, vêtements pour poupées, bases pour le sapin de Noël, pour décorer toutes les créations ou, simplement, pour la table. Le prix vaut pour une coupée de 45 cm. x 50 cm. Lavable à la machine.

Couleur: **Cuivre**

Prix : € 3.30 (incl. TVA)

Tissus, Toiles et Bords - Feutre

Fiesta Felt™ : Dark Brown

da: National Nonwovens



Modello: QLT-FEL-ACF001-0663

Ce drap (100% acrylique feutre - *pannolenci*) très doux est idéal pour créations, vêtements pour poupées, bases pour le sapin de Noël, pour décorer toutes les créations ou, simplement, pour la table. Le prix vaut pour une coupée de 45 cm. x 50 cm. Lavable à la machine.
Couleur: **Brun foncé**

Prix : € 2.48 (incl. TVA)

Tissus, Toiles et Bords - Feutre

Fiesta Felt™ : Hot Pink

da: National Nonwovens



Modello: QLT-FEL-ACF001-0917

Ce drap (100% acrylique feutre - *pannolenci*) très doux est idéal pour créations, vêtements pour poupées, bases pour le sapin de Noël, pour décorer toutes les créations ou, simplement, pour la table. Le prix vaut pour une coupée de 45 cm. x 50 cm. Lavable à la machine.
Couleur: **rose chaud**

Prix : € 3.30 (incl. TVA)

Tissus, Toiles et Bords - Feutre

Fiesta Felt™ : Hunter Green

da: National Nonwovens



Modello: QLT-FEL-ACF001-0741

Ce drap (100% acrylique feutre - *pannolenci*) très doux est idéal pour créations, vêtements pour poupées, bases pour le sapin de Noël, pour décorer toutes les créations ou, simplement, pour la table. Le prix vaut pour une coupée de 45 cm. x 50 cm. Lavable à la machine.

Couleur: **Vert chasseur**

Prix : € 2.48 (incl. TVA)

Tissus, Toiles et Bords - Feutre

Fiesta Felt™ : Cream

da: National Nonwovens



Modello: QLT-FEL-ACF001-0611

Ce drap (100% acrylique feutre - *pannolenci*) très doux est idéal pour créations, vêtements pour poupées, bases pour le sapin de Noël, pour décorer toutes les créations ou, simplement, pour la table. Le prix vaut pour une coupée de 45 cm. x 50 cm. Lavable à la machine.

Couleur: **Crème**

Prix : € 3.30 (incl. TVA)

Tissus, Toiles et Bords - Feutre

Fiesta Felt™ : Baby Blue

da: National Nonwovens



Modello: QLT-FEL-ACF001-0510

Ce drap (100% acrylique feutre - *pannolenci*) très doux est idéal pour créations, vêtements pour poupées, bases pour le sapin de Noël, pour décorer toutes les créations ou, simplement, pour la table. Le prix vaut pour une coupée de 45 cm. x 50 cm. Lavable à la machine.

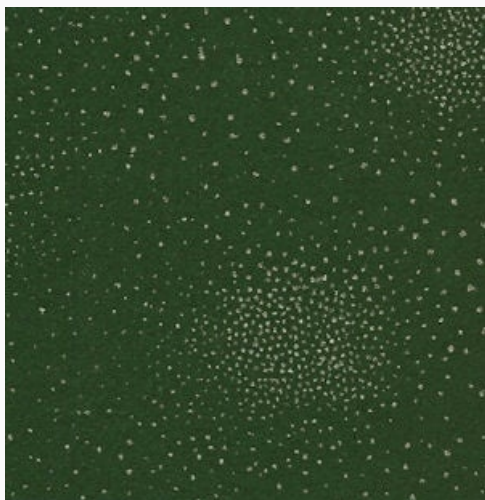
Couleur: **Bleu ciel**

Prix : € 2.48 (incl. TVA)

Tissus, Toiles et Bords - Feutre

Glitzy Felt: Vert

da: National Nonwovens



Modello: QLT-FEL-ACF007-0744

Ce drap (100% acrylique feutre - *pannolenci*) très doux est idéal pour créations, vêtements pour poupées, bases pour le sapin de Noël, pour décorer toutes les créations ou, simplement, pour la table. Le prix vaut pour une coupée de 45 cm. x 50 cm. Lavable à la machine.

Prix : € 4.58 (incl. TVA)